

COMUNE DI CASTELFIORENTINO
Assessorato Urbanistica

Giovanni Occhipinti - Sindaco
Arch. Michela Brachi - Dirigente del Settore Urbanistica

STUDIO DI FATTIBILITA' PER L'AREA EX-MONTECATINI

"Studio di fattibilità atto ad approfondire e definire l'analisi ambientale, la valorizzazione e la fattibilità tecnico-economica, per la riconversione verso funzioni a carattere urbano dell'ex complesso industriale Montecatini, di proprietà comunale, ubicato nel comune di Castelfiorentino."

Gruppo di lavoro:

Ing. Massimo Giommaroni Capogruppo

Arch. Catia Lenzi

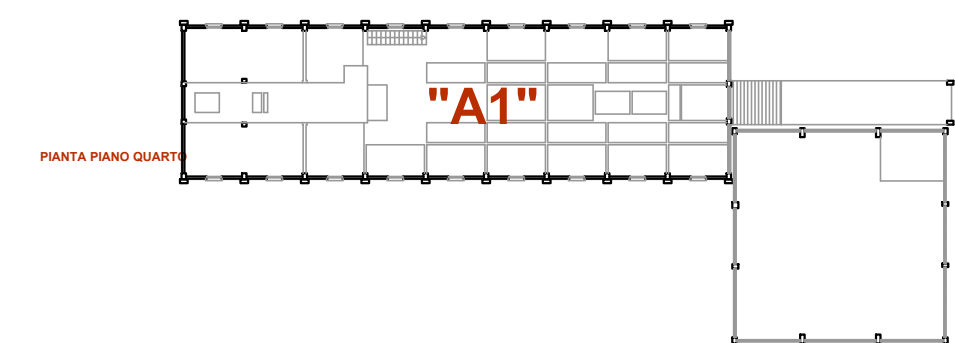
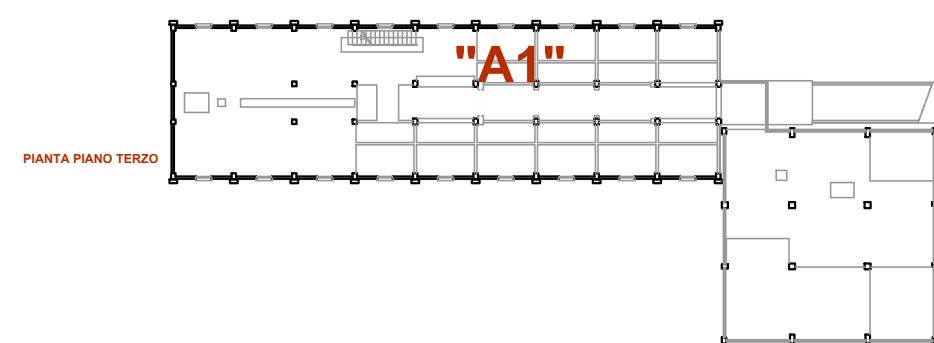
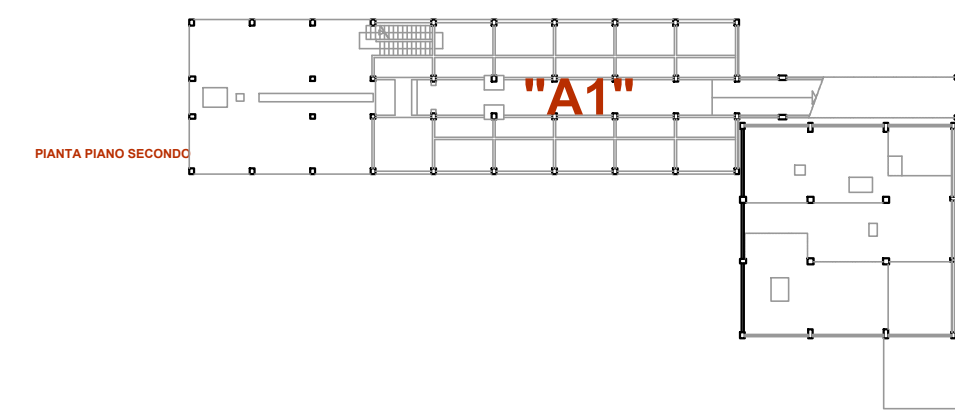
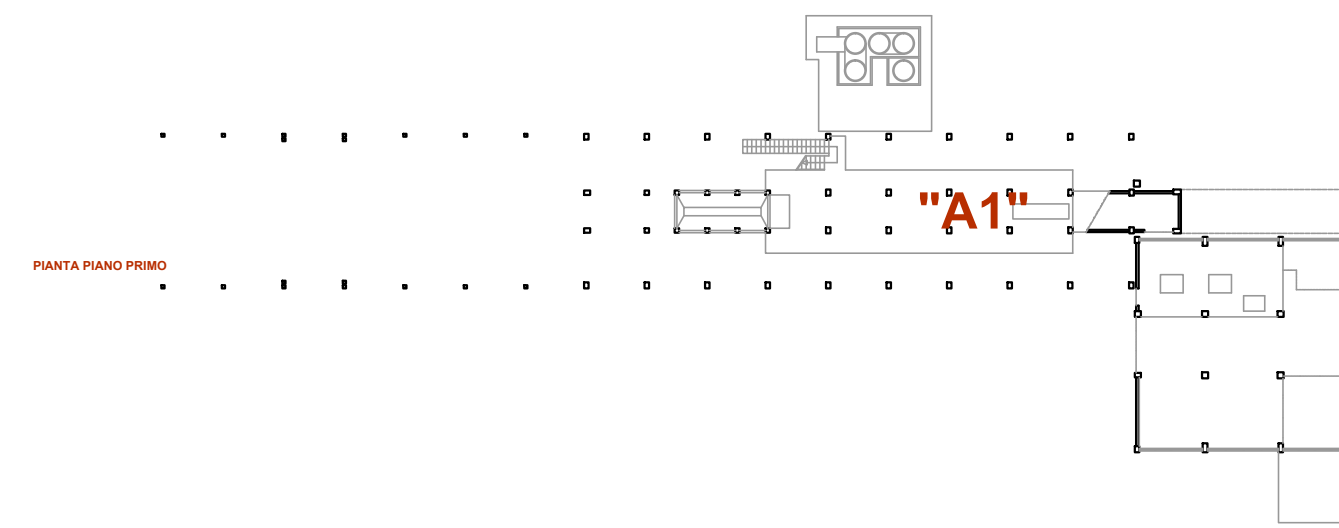
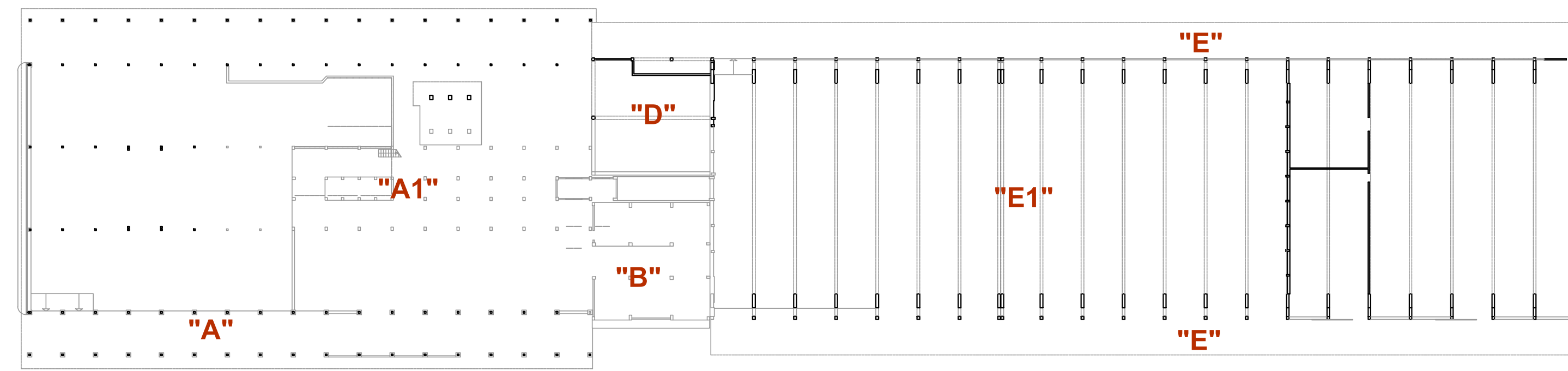
Arch. Massimo Fabbri

Geologo Franco Ceccarini

Dott. Chimico Mirko Cecchi

Tav. 3/ Edifici Stato di Rilievo / scala 1:500

EDIFICIO "E" / "E1" - "A" / "A1" - "D" - "B"



CORPO "A"
-"A1" - "D"
descrizione manufatto: struttura intelaiata in cemento armato (travi e pilastri) e copertura a capanna con elementi lignei.

stato di conservazione: degrado ampiamente diffuso, non recuperabile anche in virtù della particolare geometria.



CORPO "E1"
descrizione manufatto: struttura monopiano intelaiata in cemento armato (travi e pilastri) e copertura a volta gettata in opera.

stato di conservazione: pilastri sani, solaio di copertura da recuperare con interventi localizzati.



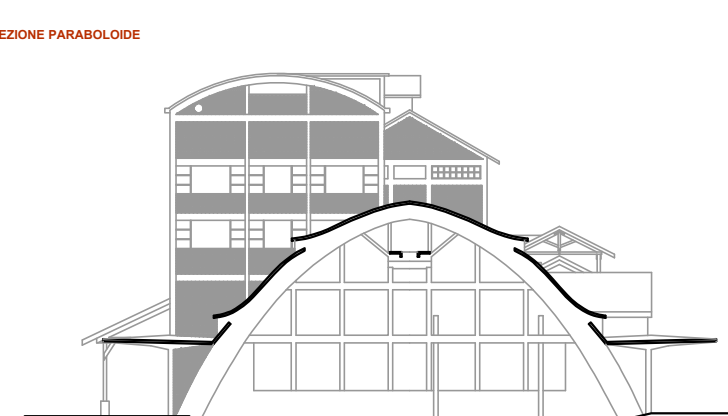
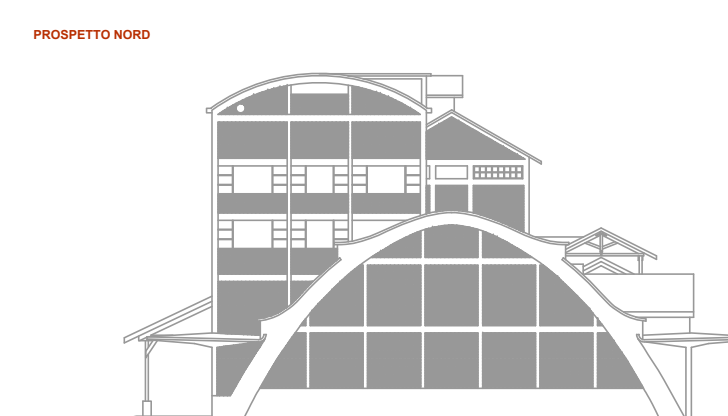
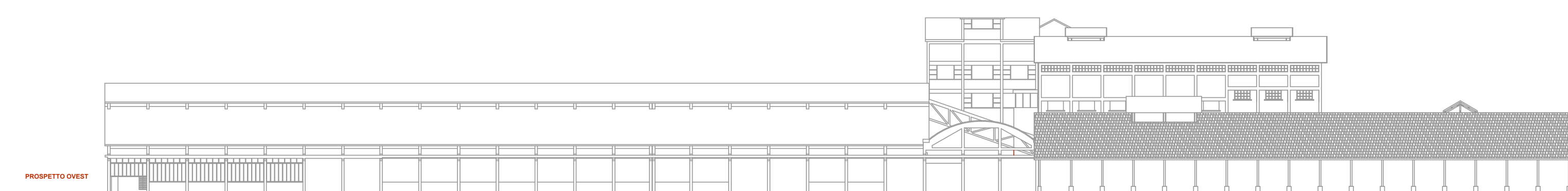
CORPO "E"
descrizione manufatto: struttura portante formata da pilastri e travi gettate in opera e solaio in laterizio.

stato di conservazione: strutture non recuperabili a causa del forte degrado diffuso dei solai e degli elementi portanti principali.



CORPO "B"
descrizione manufatto: struttura pluripiano intelaiata in cemento armato (travi e pilastri) e copertura a volta gettata in opera.

stato di conservazione: pilastri ed elementi di piano con lesioni/corrosioni visibili da valutare.



EDIFICIO "G" / "F" - STRUTTURE I / H



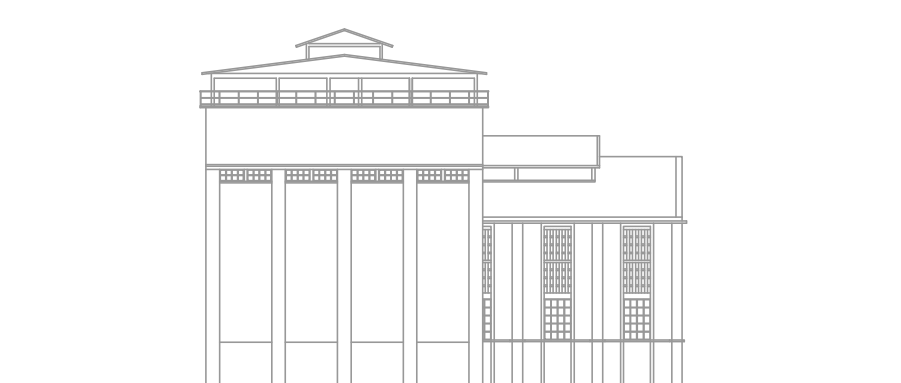
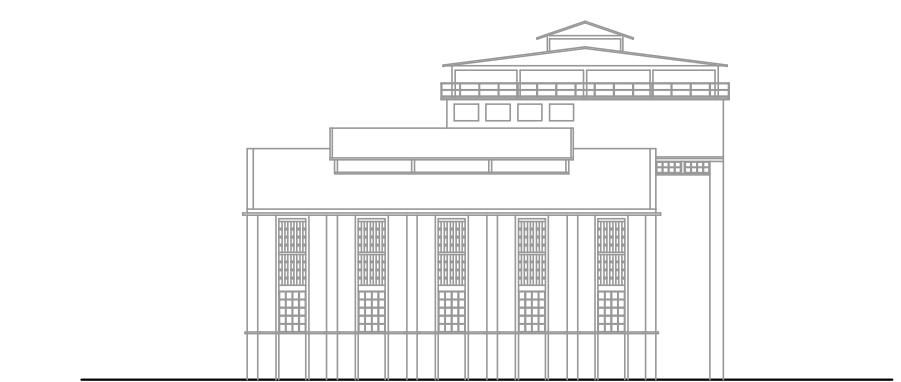
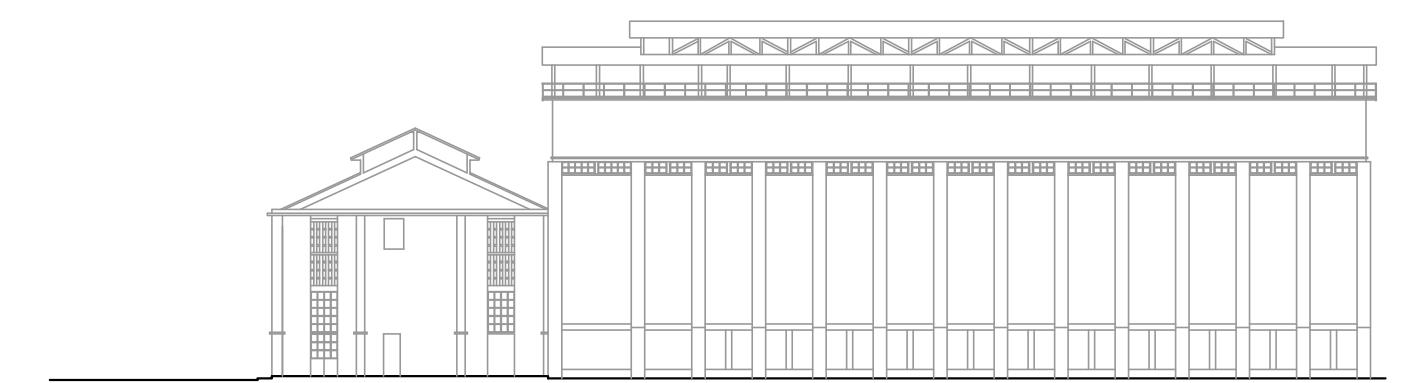
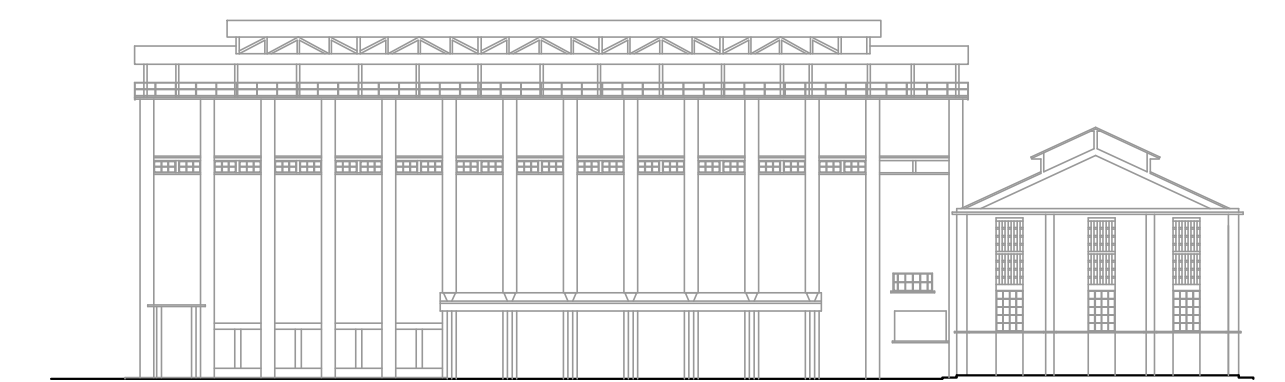
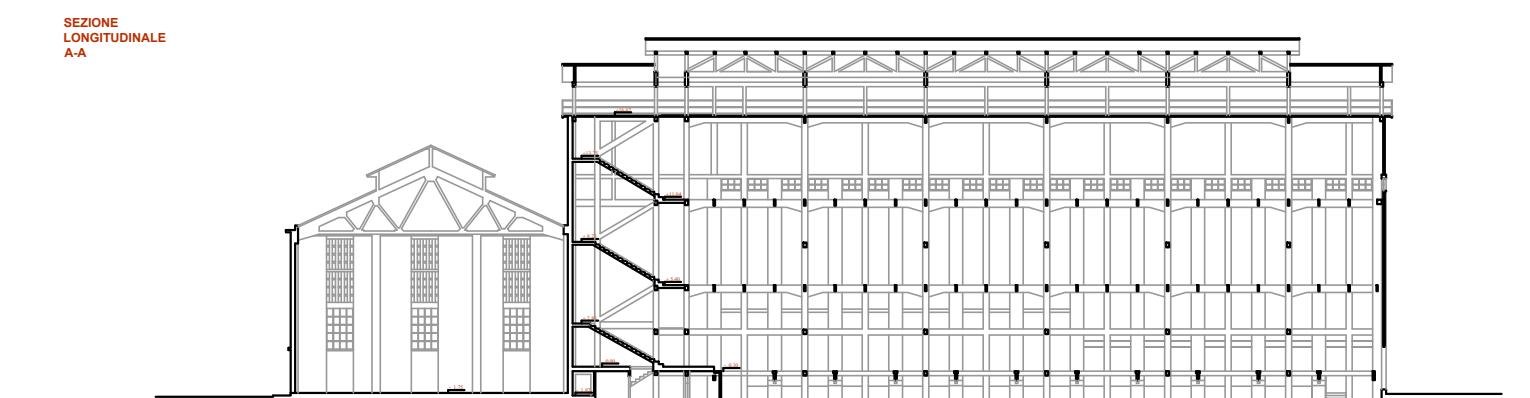
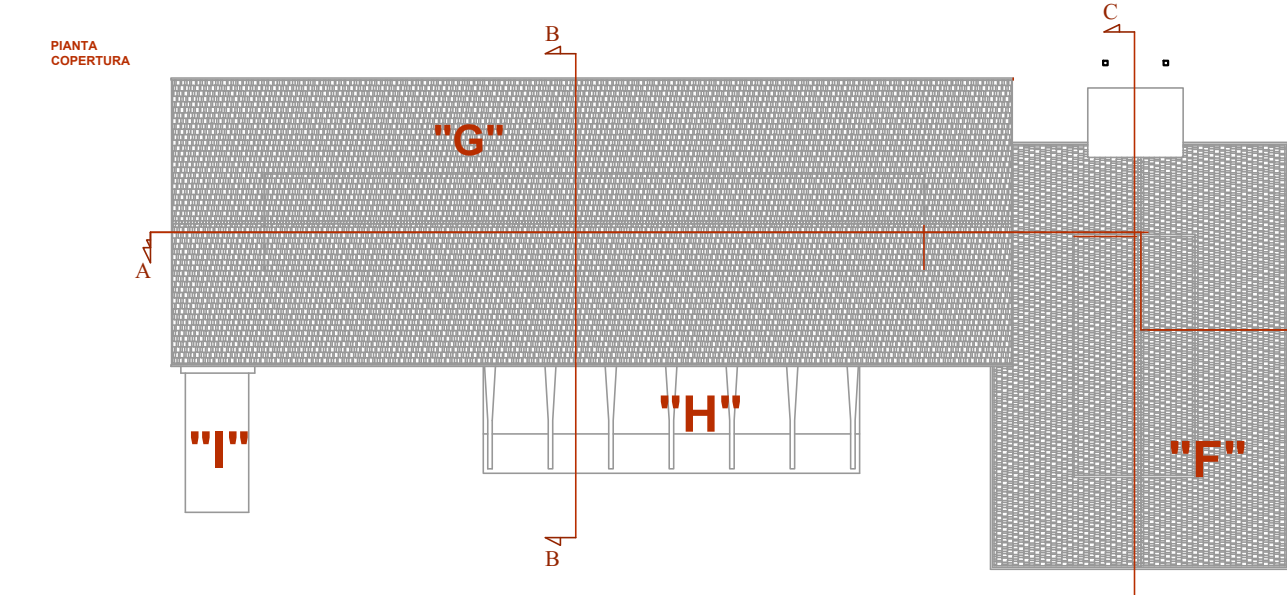
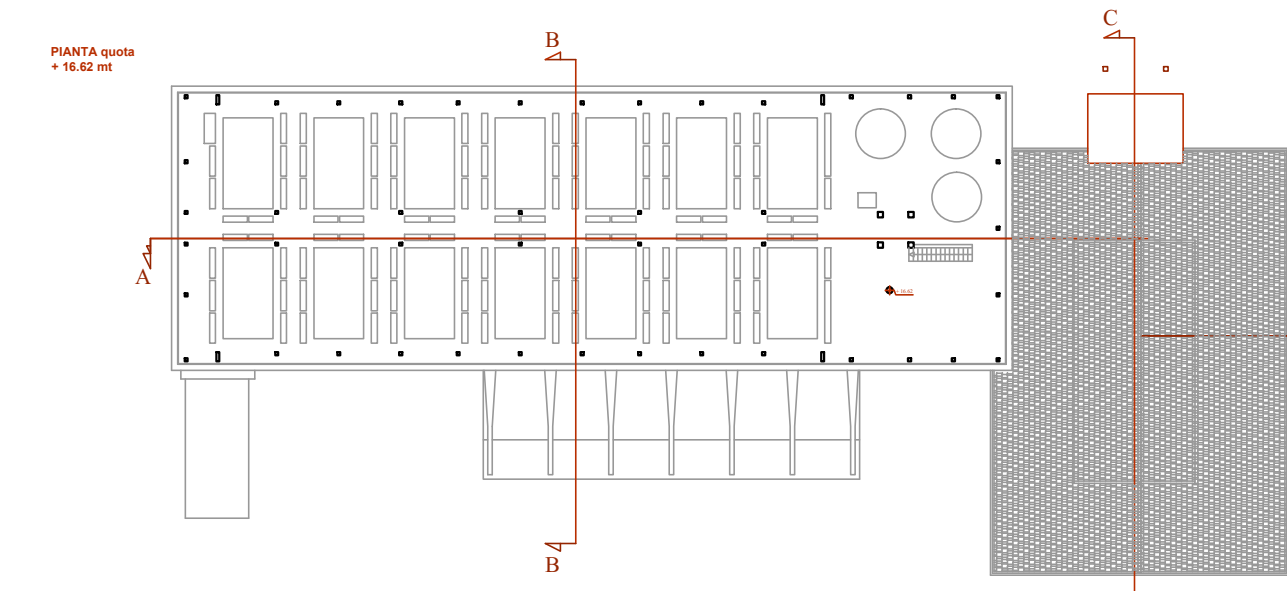
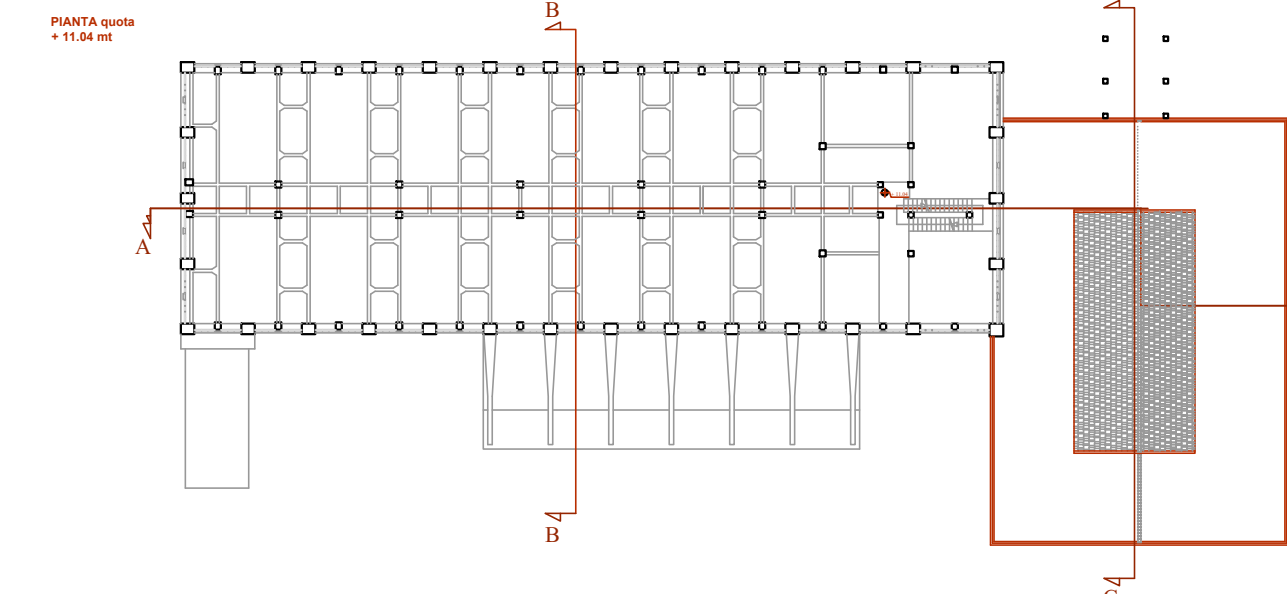
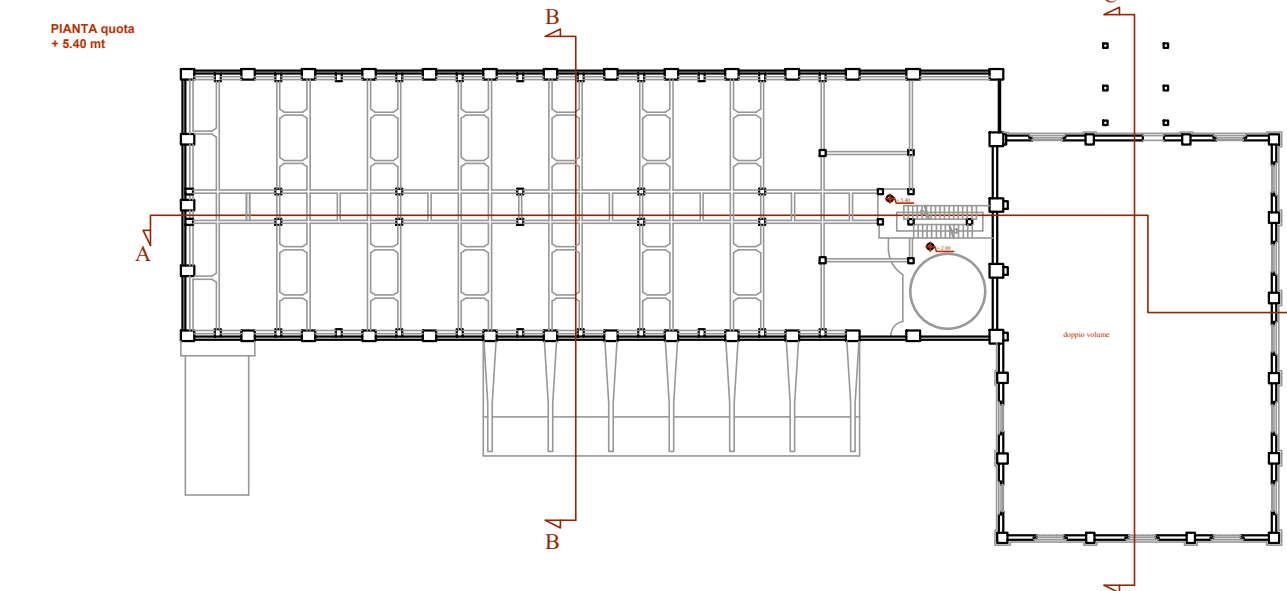
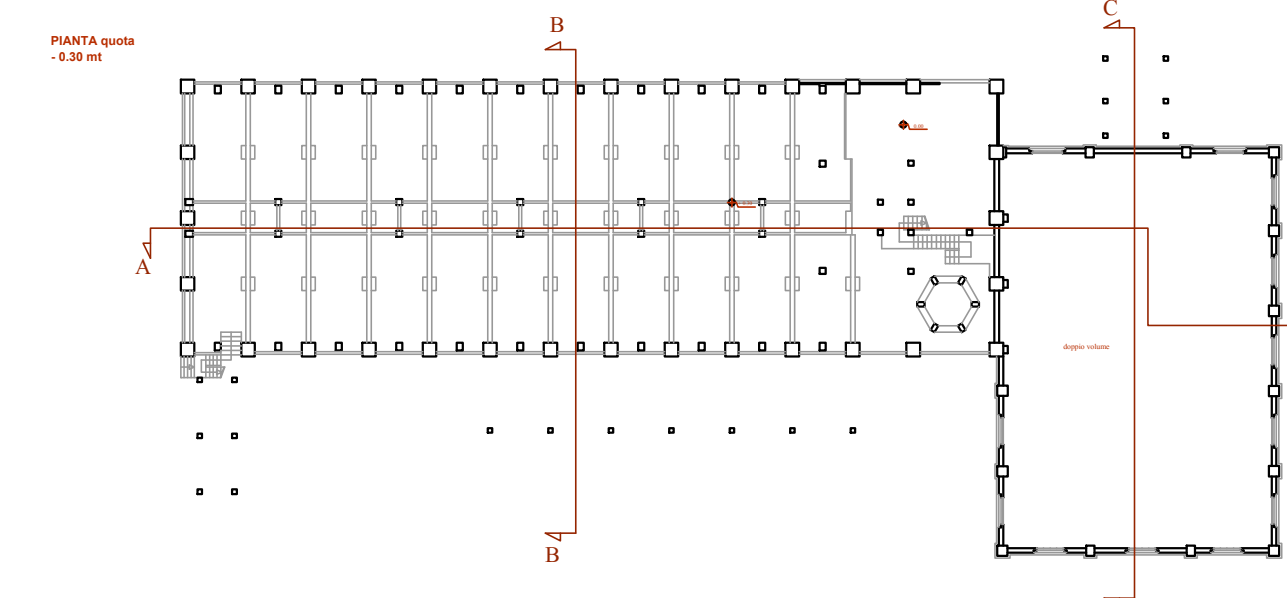
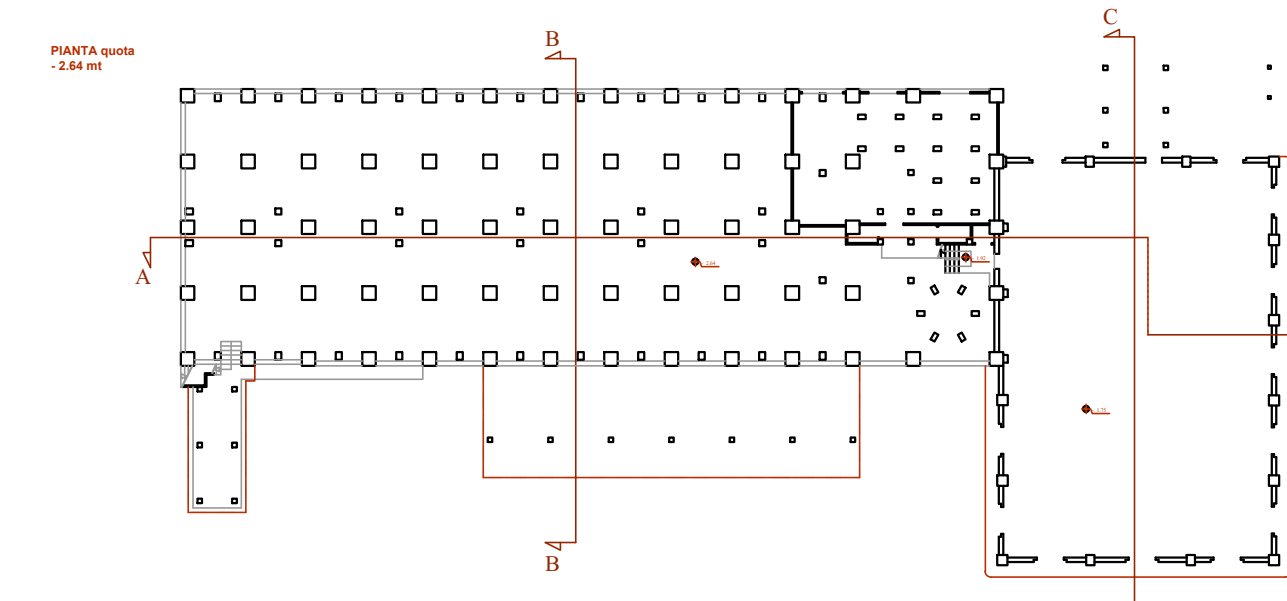
CORPO "G"
descrizione manufatto: struttura intelaiata in cemento armato (travi e pilastri) e pilastri in muratura posti perimetralmente con tamponamento esterno in mattoni pieni, copertura a capanna con capriata gettata in opera.

stato di conservazione: strutture tendenzialmente sana, salvo alcuni pilastri di base che presentano lesioni/fenomeni di corrosione.



CORPO "F"
descrizione manufatto: struttura verticale con pilastri in muratura e tamponamento in mattoni pieni, copertura a capanna con capriata gettata in opera.

stato di conservazione: struttura verticale tendenzialmente sana, solaio di copertura con degrado localizzato e recuperabile.

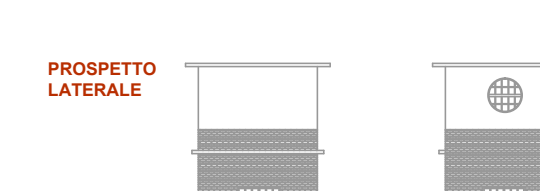
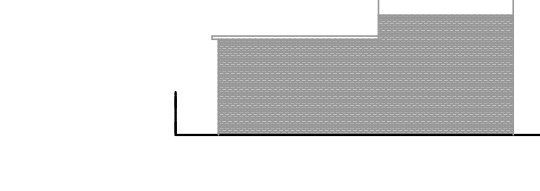
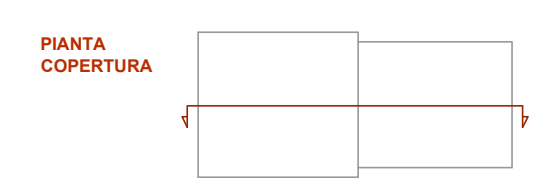
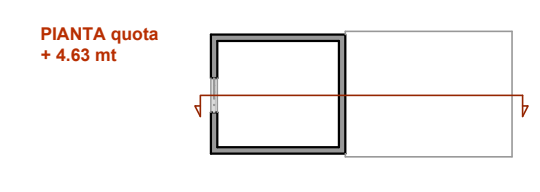
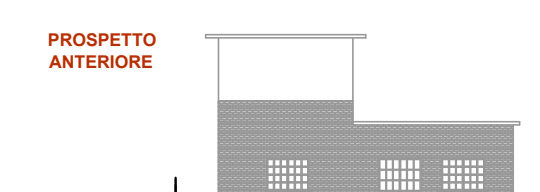
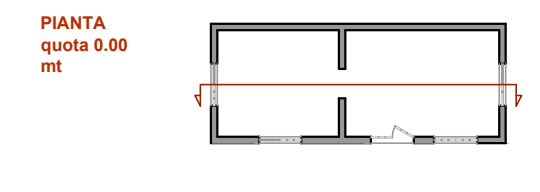


EDIFICIO "L" CABINA ENEL



CORPO "L"
descrizione manufatto: struttura in muratura portante, copertura a capanna con elementi lignei.

stato di conservazione: degrado superficiale diffuso, recuperabile.



EDIFICIO "M" PALAZZINA POLIZIA MUNICIPALE



CORPO "M"
descrizione manufatto: struttura in muratura portante, copertura a capanna con elementi lignei.

stato di conservazione: degrado superficiale diffuso, recuperabile.

