



Comune di Castelfiorentino  
Provincia di Firenze

Servizio Assetto del Territorio

Palazzo Comunale - Piazza del Popolo, 1-3r - 50051 Castelfiorentino (FI) - tel. 0571/6861 fax 0571/686375  
P.I. 00441780483 e-mail: territorio@comune.castelfiorentino.fi.it www.comune@castelfiorentino.fi.it



Legge Regionale n° 1 del 3 Gennaio 2005  
"Norme per il Governo del Territorio"

PIANO REGOLATORE GENERALE

**REGOLAMENTO URBANISTICO**

QUARTA VARIANTE

STATO APPROVATO

**CARTA DELLA  
FATTIBILITA'**

**11c**

**NUCLEO 3 / NUCLEO 4 / NUCLEO 6 /  
SAN MATTEO**

Scala 1 : 2000

SINDACO DEL COMUNE  
Giovanni Occhipinti

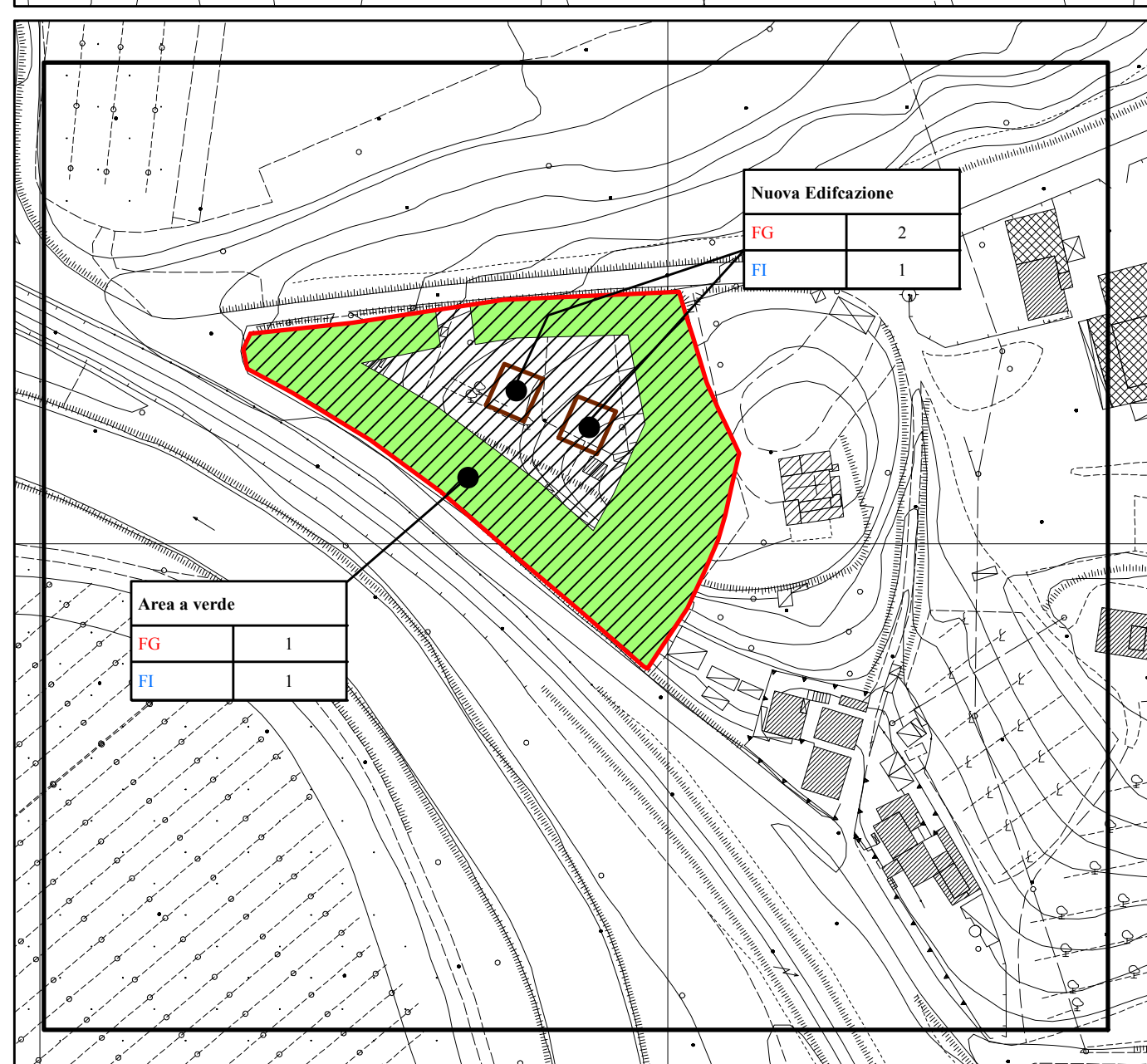
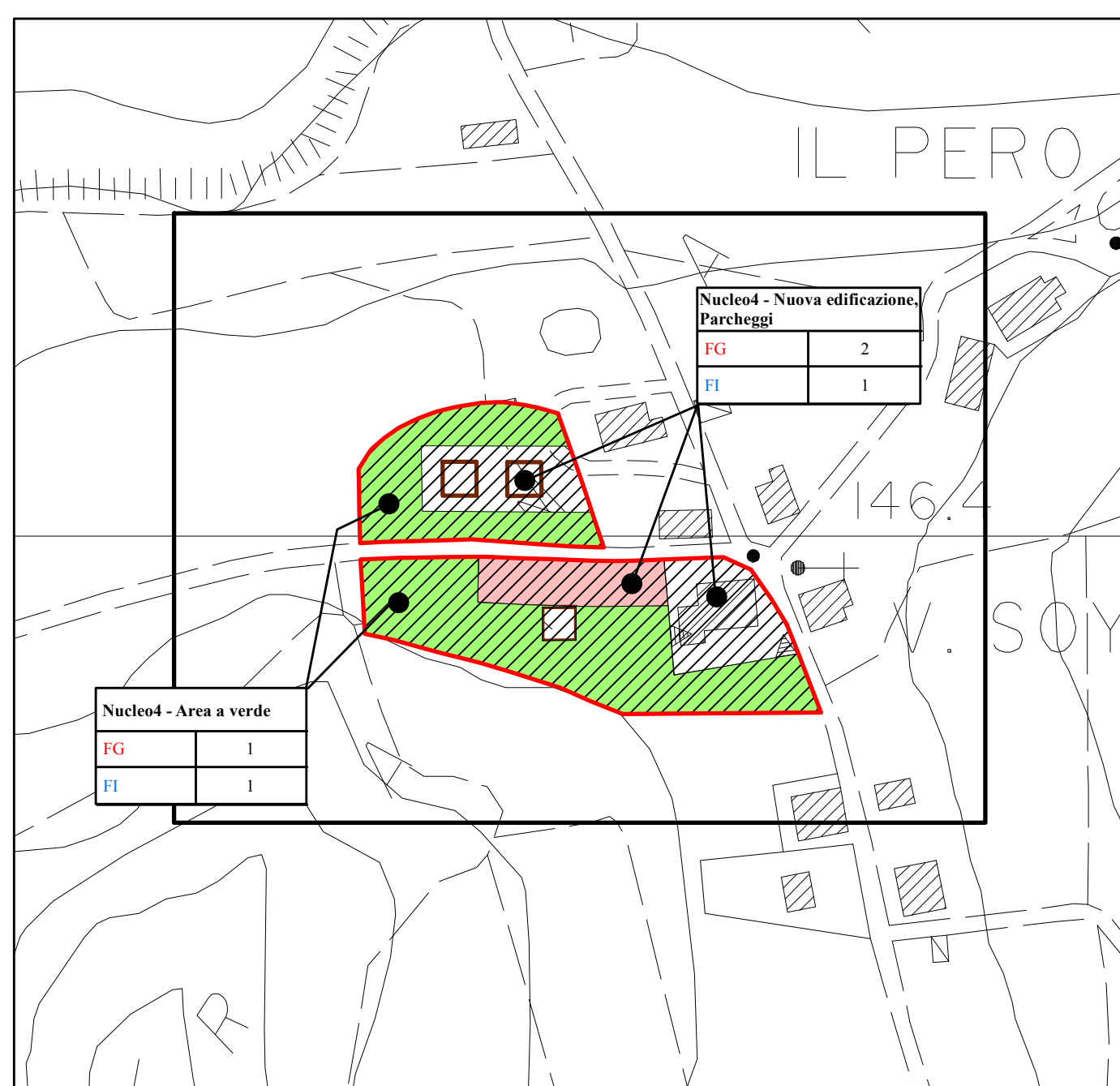
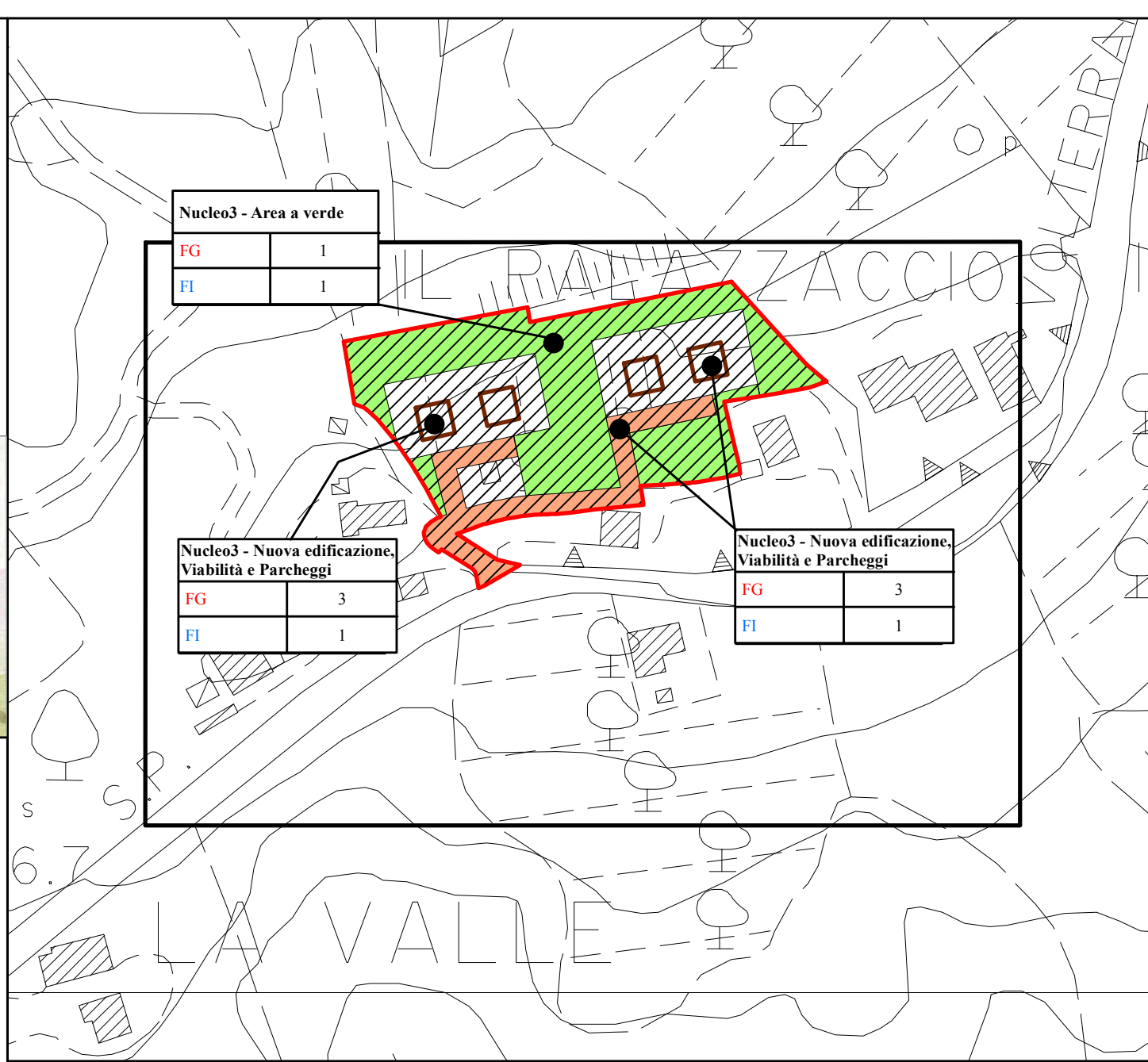
Ottobre 2012

Dirigente del Servizio Assetto del Territorio  
**Arch. Michela Brachi**

Ufficio di Piano

**Geom. Gloria Bartaloni**  
**Geom. Roberto Marconi**  
**Geom. Irene Bellucci**  
**Elisabetta Sordi**

Per gli aspetti geologici ed idraulici  
**Studio Geologico Dott. Geol. Alessandro Murratzu**



**Legenda**

- Aree di verde pubblico e piazze pedonali di progetto
- Parcheggi di progetto
- Viabilità di progetto
- Attrezzature scolastiche ed attrezzature di interesse comune di progetto
- Interventi di saturazione edilizia - Area interessata
- Comparti e/o previsioni urbanistiche con singole schede di fattibilità

**Legenda della fattibilità**

Intervento a cui corrisponde la relativa scheda di fattibilità				
Fattibilità Geomorfologica	● FG	1		Classi di fattibilità assegnata
Fattibilità Idraulica	● FI	1		
Fattibilità Sismica	● FS	1		

**Classi di fattibilità**

- Fattibilità senza particolari limitazioni
- Fattibilità con normali vincoli
- Fattibilità condizionata
- Fattibilità limitata